


AZ CONSULT, spol. s r.o.

Číslo zakázky..... 16/319
Výrobek uvolněn k použití

Souřadný systém: S-JTSK
Výškový systém: S-ČJNS BALT P.V.

Datum..... 30.6.2017 ③

1
Revize:	Datum:	Vypracoval:	Podpis:	Kontroloval:	Podpis:	Poznámka:
Objednatel.: Správa železniční dopravní cesty, státní organizace				<div>Sdružení Železná Ruda - Plzeň</div> <div>AZCONSULT® spol. s r. o.</div> <div> TÝM DOPRAVNÍHO INŽENÝRSTVÍ s.r.o. <i>Renaissance of Quality</i></div>		
Odpov. proj.: Ing. M. Komín		Zak. číslo: 16/319				
Kontroloval: Ing. J. Šíma		Datum: VI / 2017				
DOKUMENTACI LZE UŽÍVAT POUZE VE SMYSLU PŘÍSLUŠNÉ SMLOUVY O DÍLO. KOPÍROVÁNÍ A ROZŠÍŘOVÁNÍ POUZE PO PŘEDCHOZÍM SOUHLASU AZ CONSULT spol. s r.o.						

Odpov. proj.: Ing. M. Komín	<div>AZCONSULT® spol. s r. o.</div> <div>Klíšská 12, 400 01 Ústí nad Labem Tel.: 475 240 888 Tel/fax.: 475 240 863 E-mail: azconsult@azconsult.cz ČSN EN ISO 9001</div>		
Vypracoval: Ing. E. Pšeničný			
Kontroloval: Ing. J. Šíma			
Kraj: Plzeňský kraj Místo: Hojsova Stráž			
Objednatel: Správa železniční dopravní cesty, s.o.		Zn. souboru: .	
Akce: Sanace skalních objektů v km 5,550 - 19,280 trati Železná Ruda - Plzeň		Stupeň: P	Formát: 11 x A4
Objekt: SO 02 - km 16,670 - 15,900		Č. zak.: 16/319	Č. paré:
Výkres: Podrobné pohledy		Datum: VI / 2017	Č. přílohy: 2E.1.5.5
		Měřítko:	
DOKUMENTACI LZE UŽÍVAT POUZE VE SMYSLU PŘÍSLUŠNÉ SMLOUVY O DÍLO. KOPÍROVÁNÍ A ROZŠÍŘOVÁNÍ POUZE PO PŘEDCHOZÍM SOUHLASU AZ CONSULT spol. s r.o.			

Legenda čar:

	sítování
	kotvení
	stříkaný beton
	odstranění
	oplocení
	ochrana



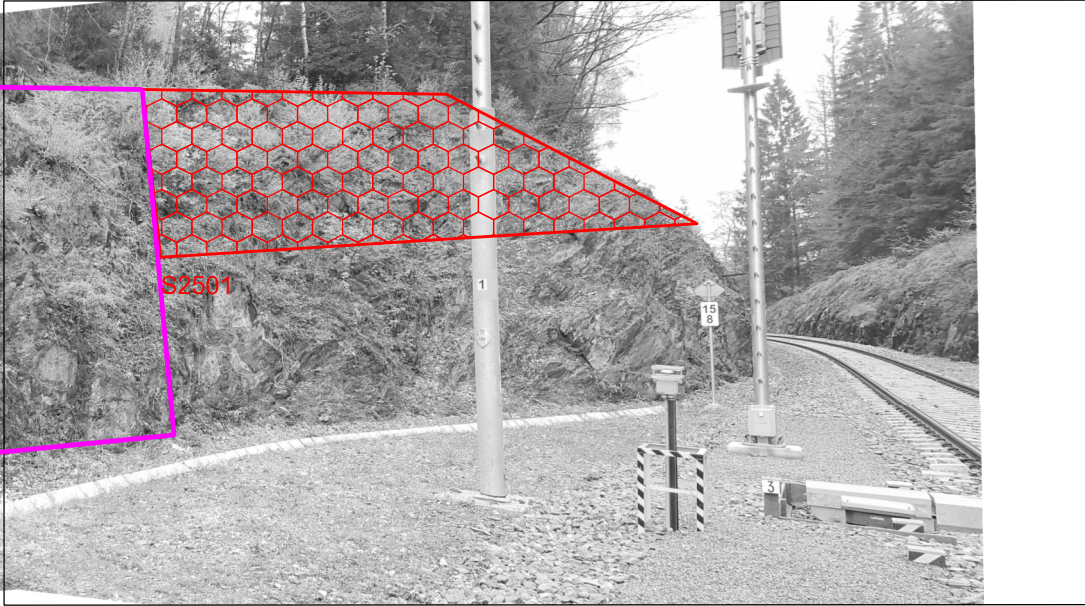
km 15,858 P

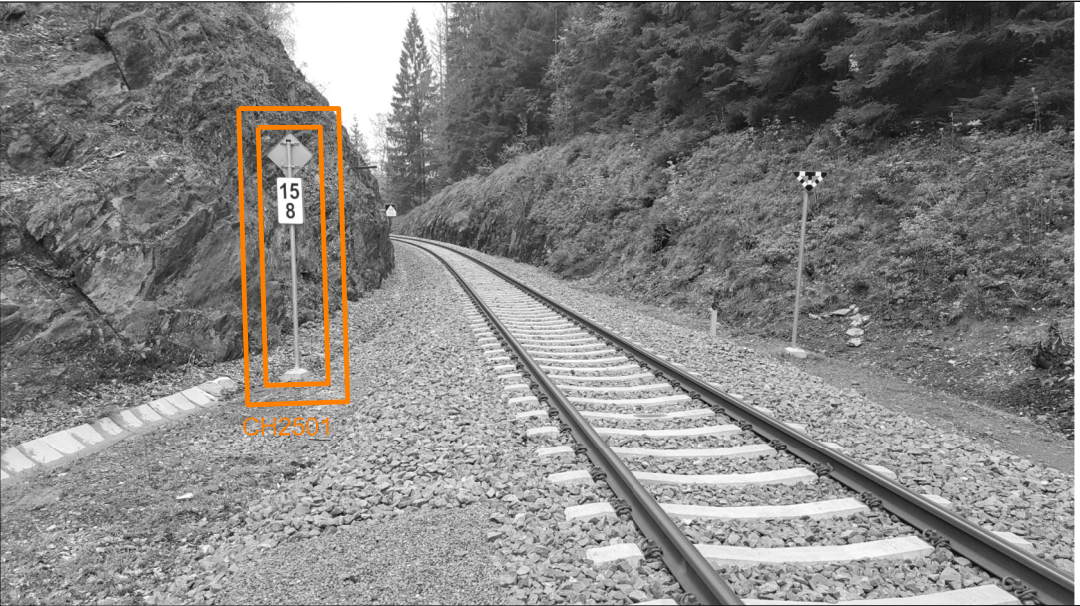


km 15,840 P

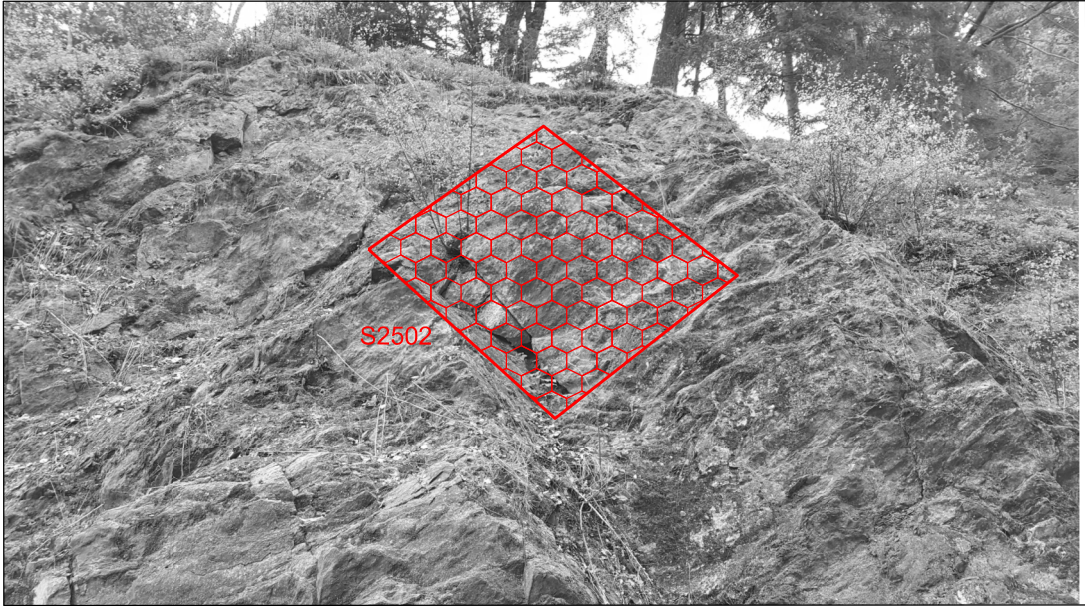


km 15,815 P

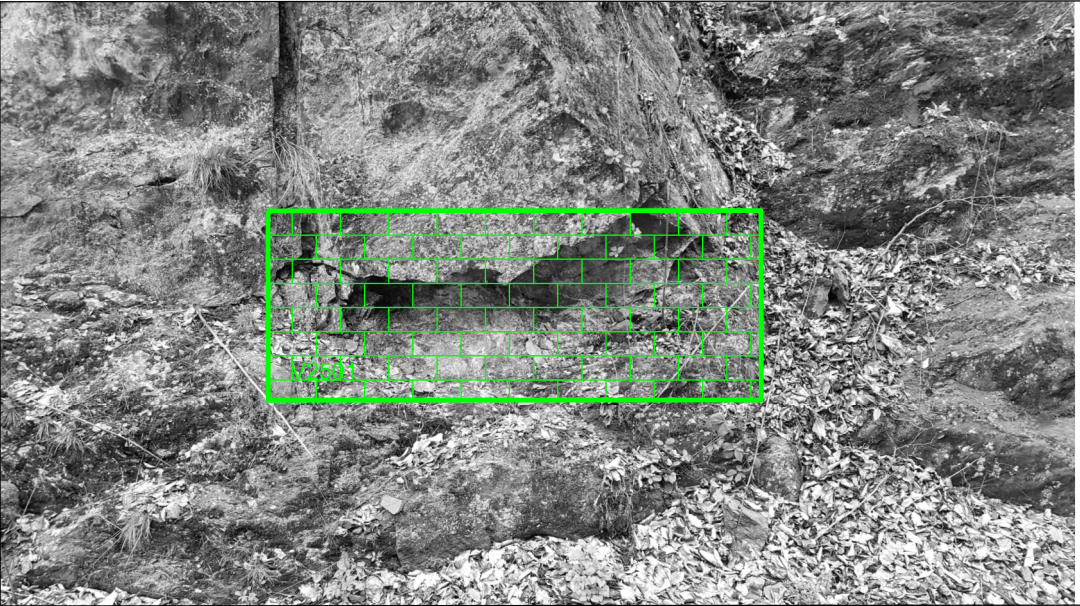




km 15,787 P



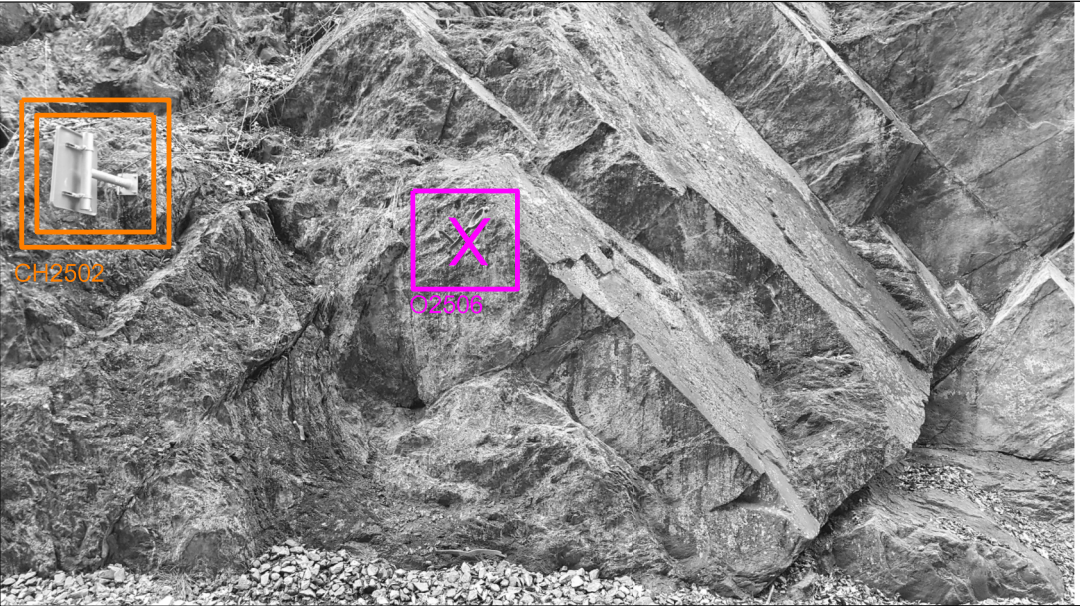
km 15,795 P



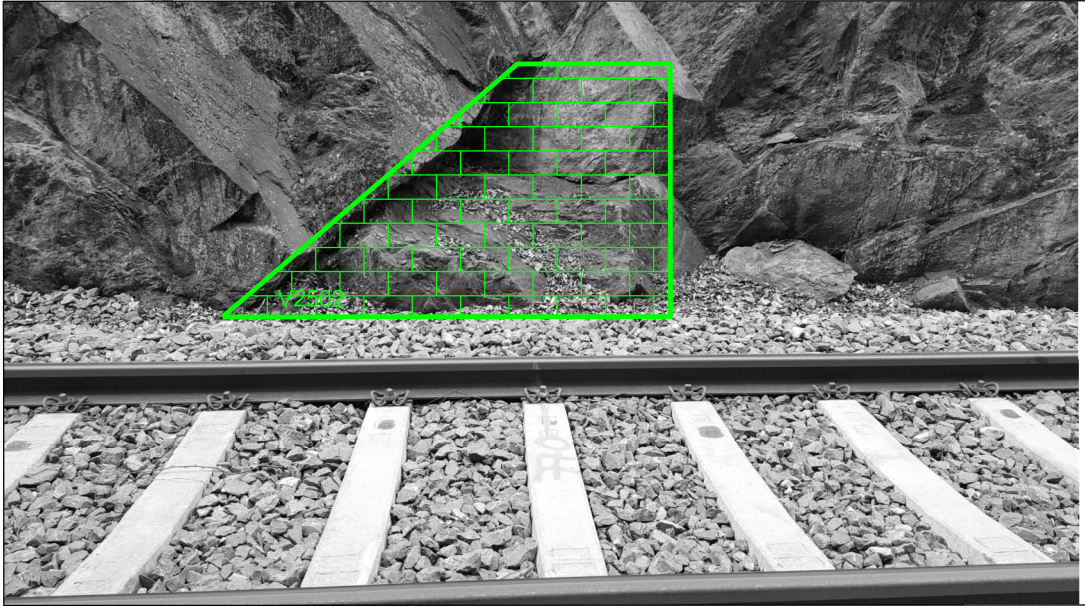
km 15,792 P



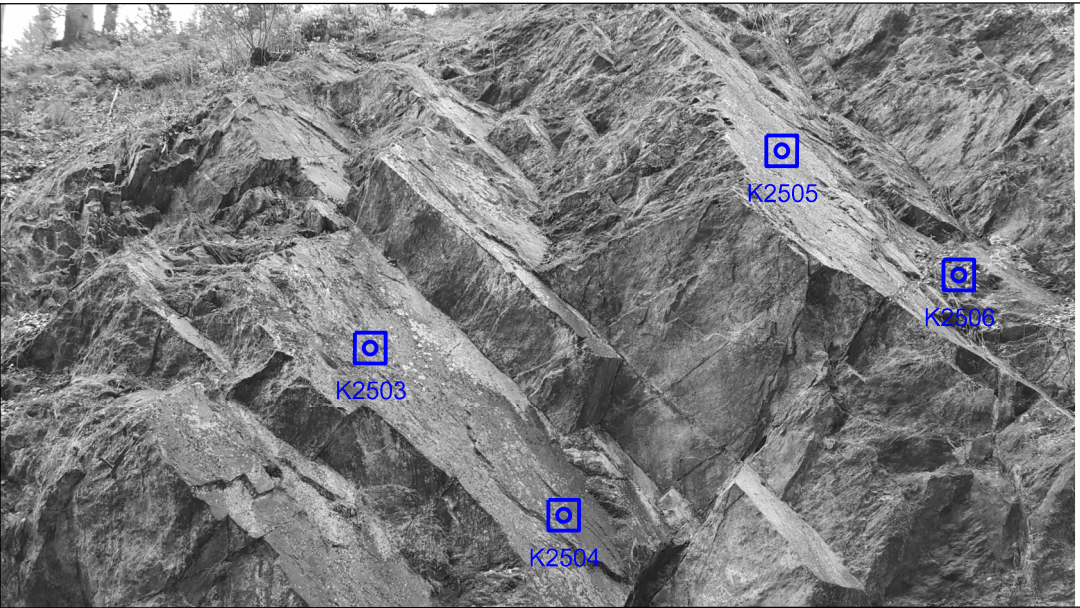
km 15,780 P



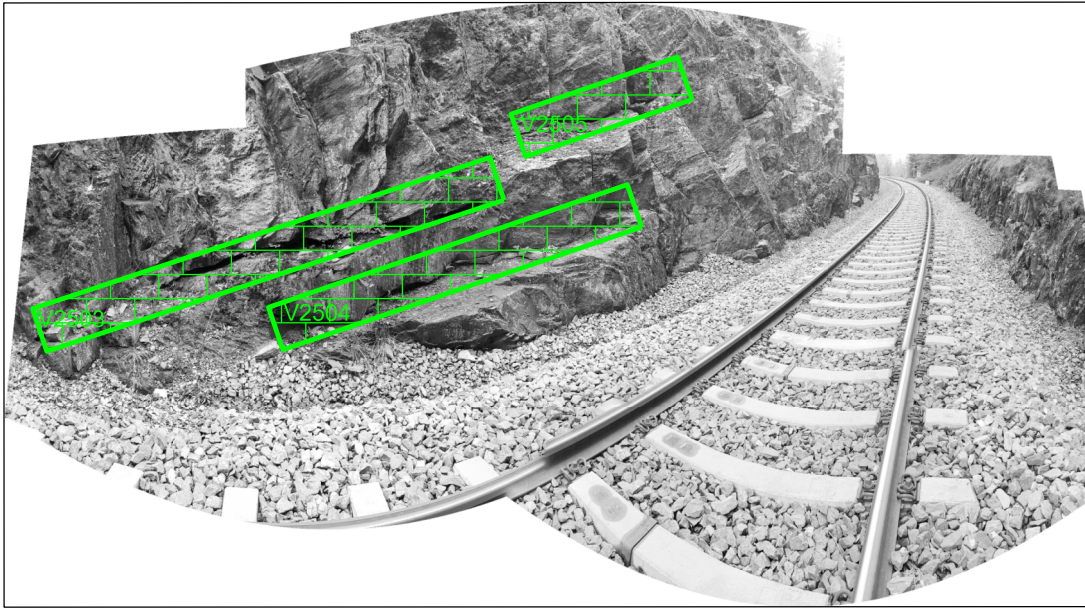
km 15,775 P



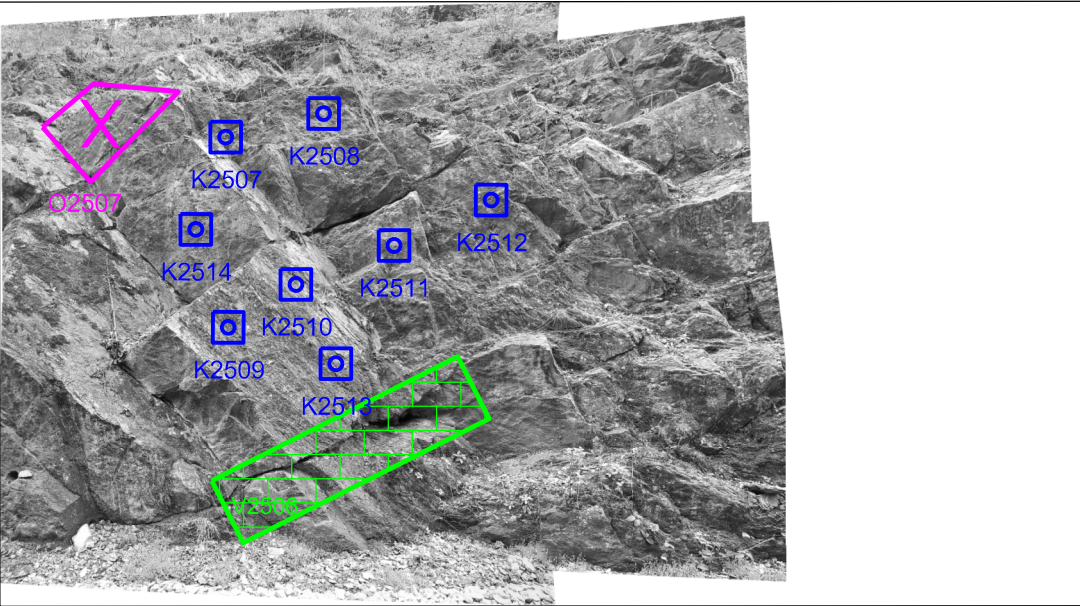
km 15,767 P



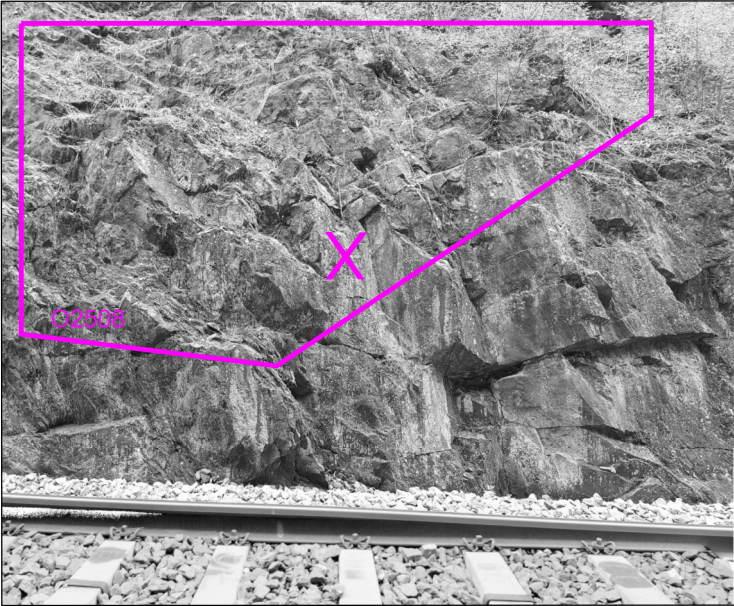
km 15,770 P



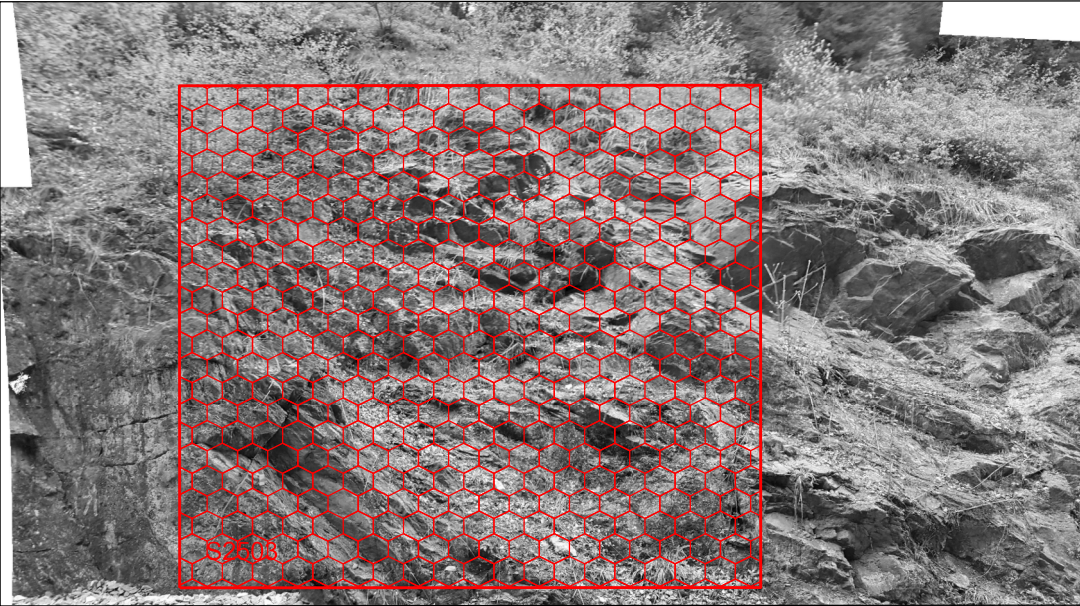
km 15,750 P



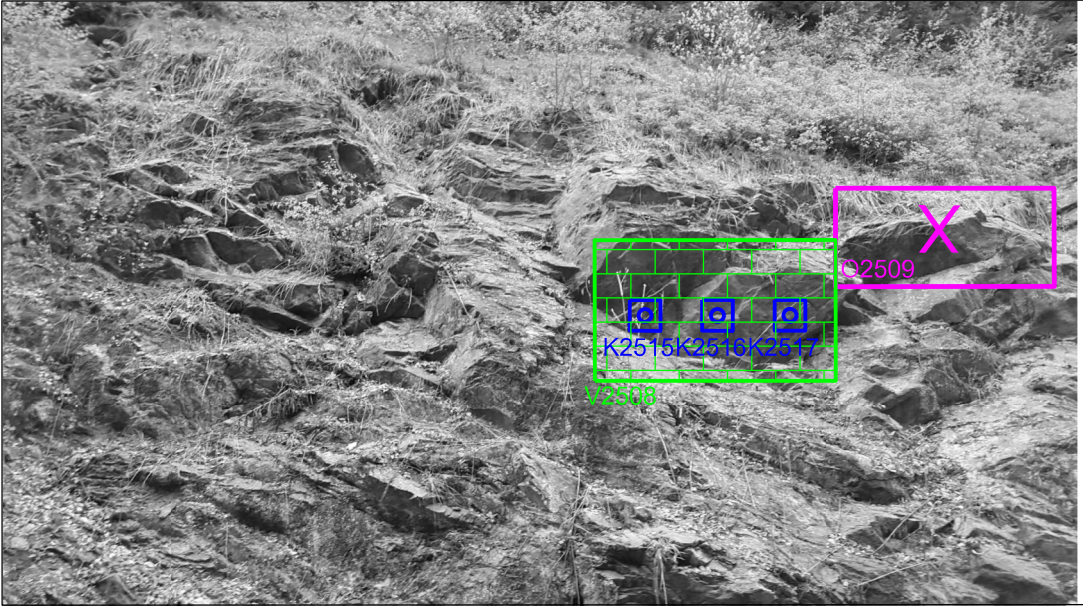
km 15,745 P



km 15,710 P



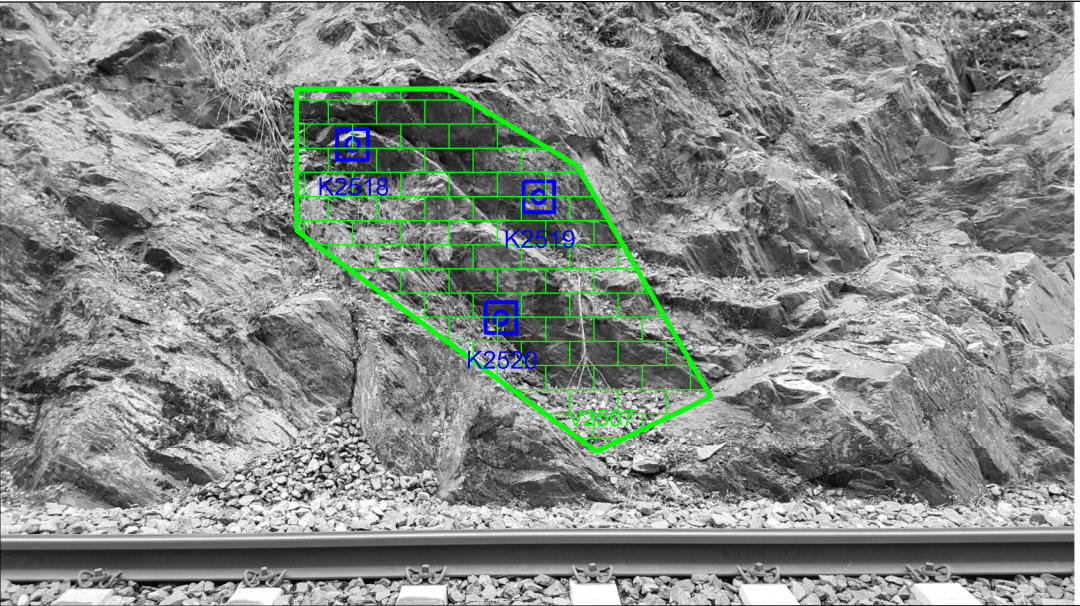
km 15,700 P



km 15,695 P

Sanace skalních objektů v km 5,550 - 19,280 trati Železná Ruda - Plzeň

SO 02 - km 15,670 - 15,900



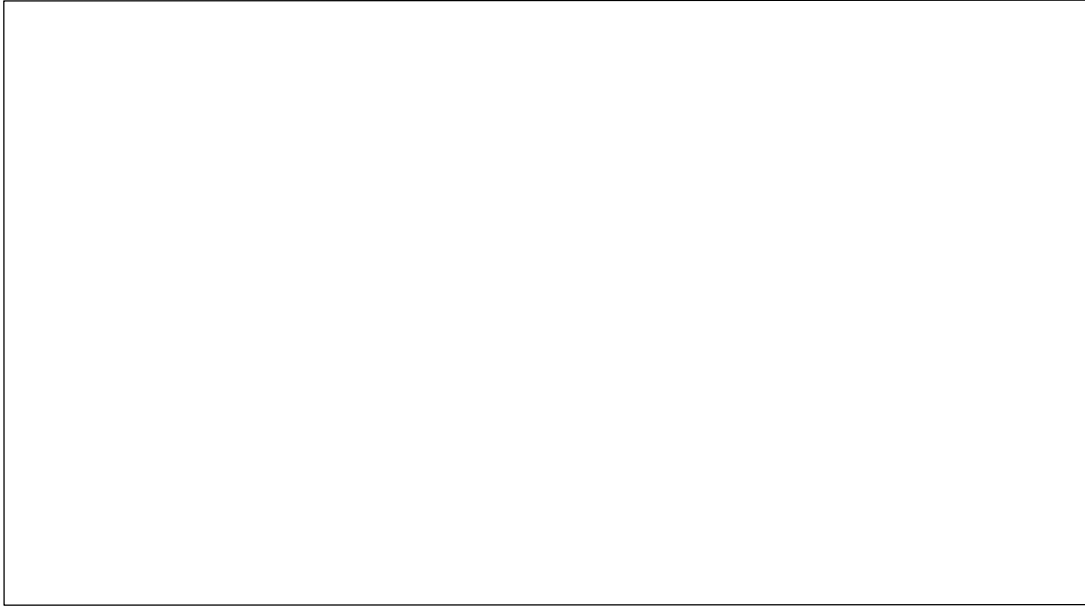
km 15,687 P



km 15,685 P



km 15,880 P

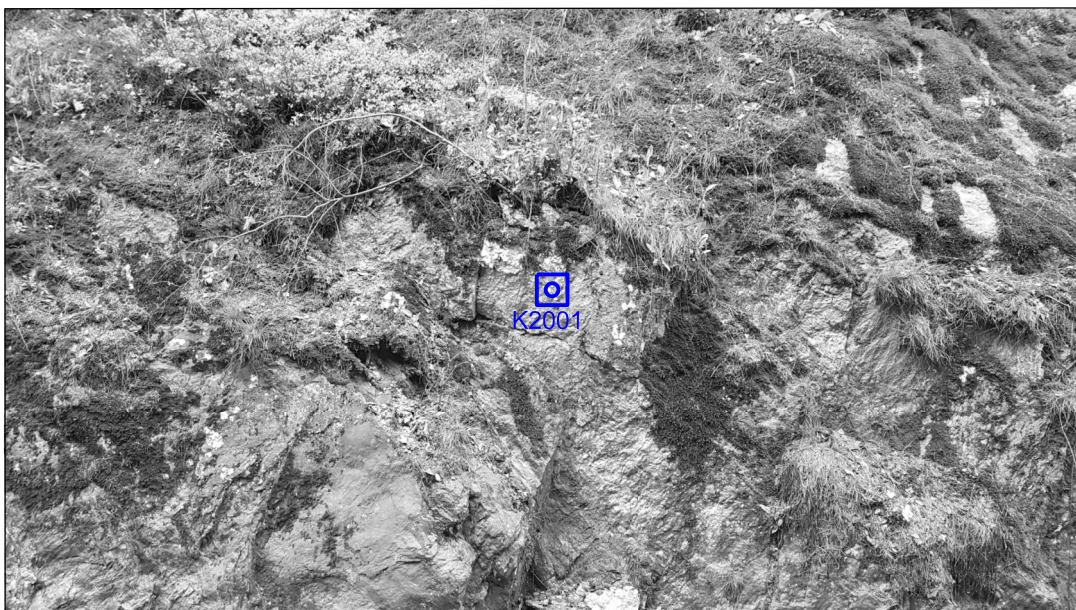




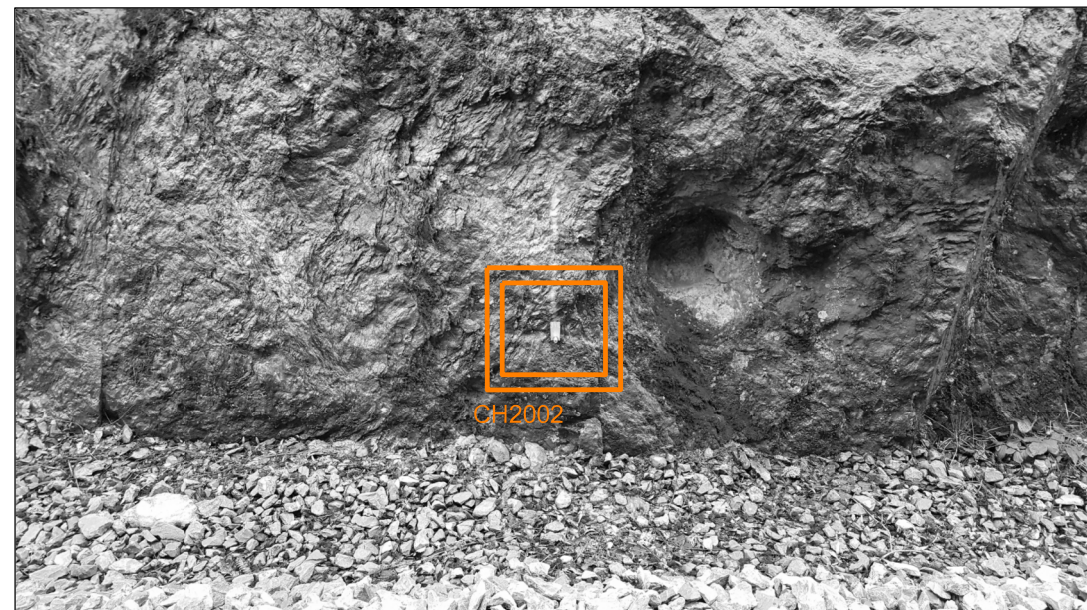
km 15,705 L



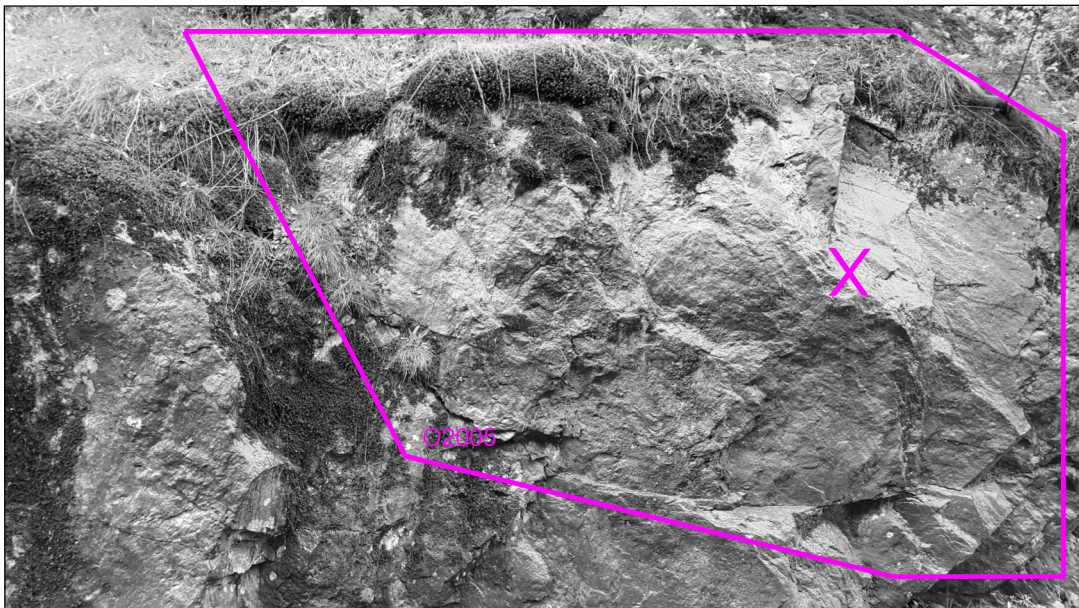
km 15,690 L



km 15,718 L



km 15,725 L



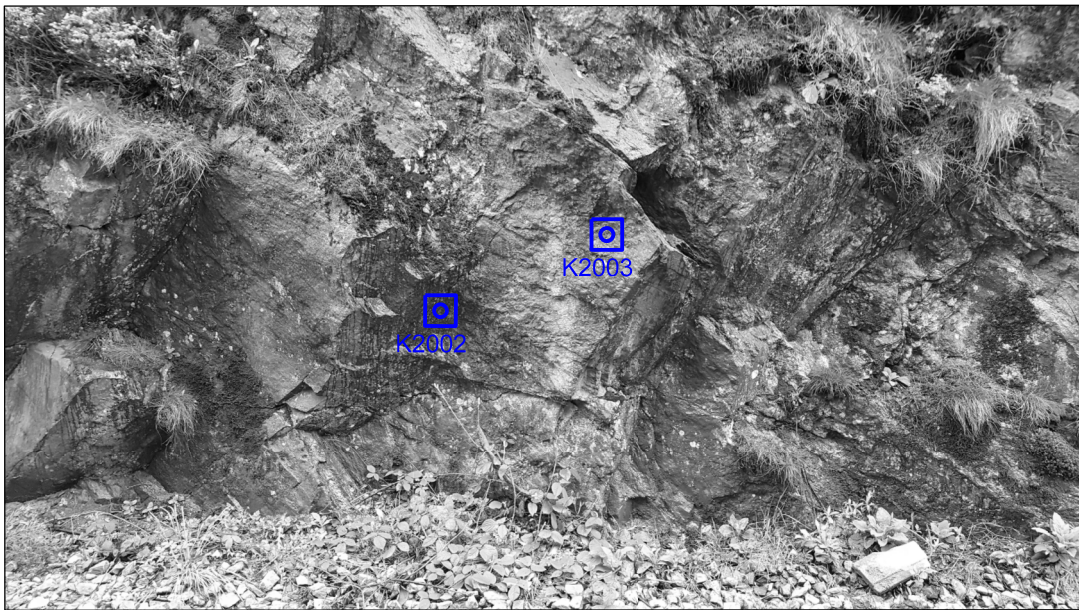
km 15,742 L



km 15,752 L



km 15,763 L



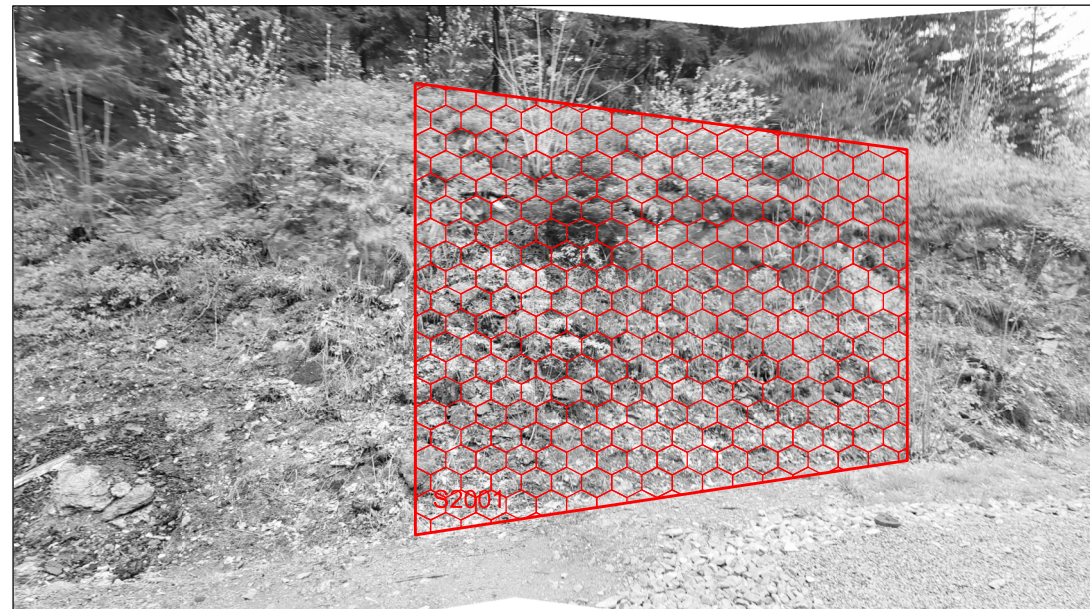
km 15,748 L



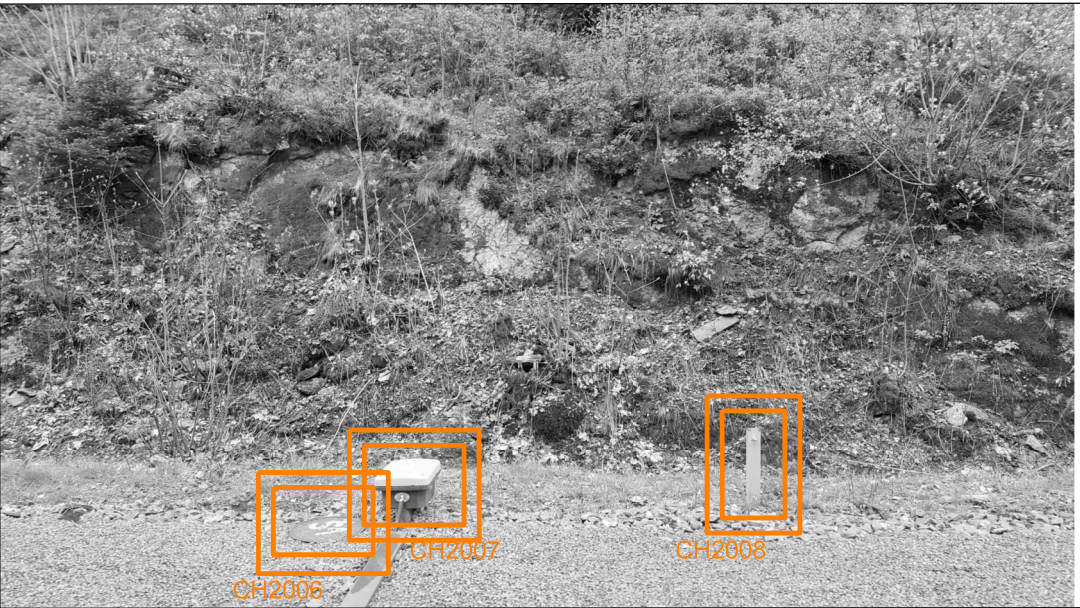
km 15,770 L



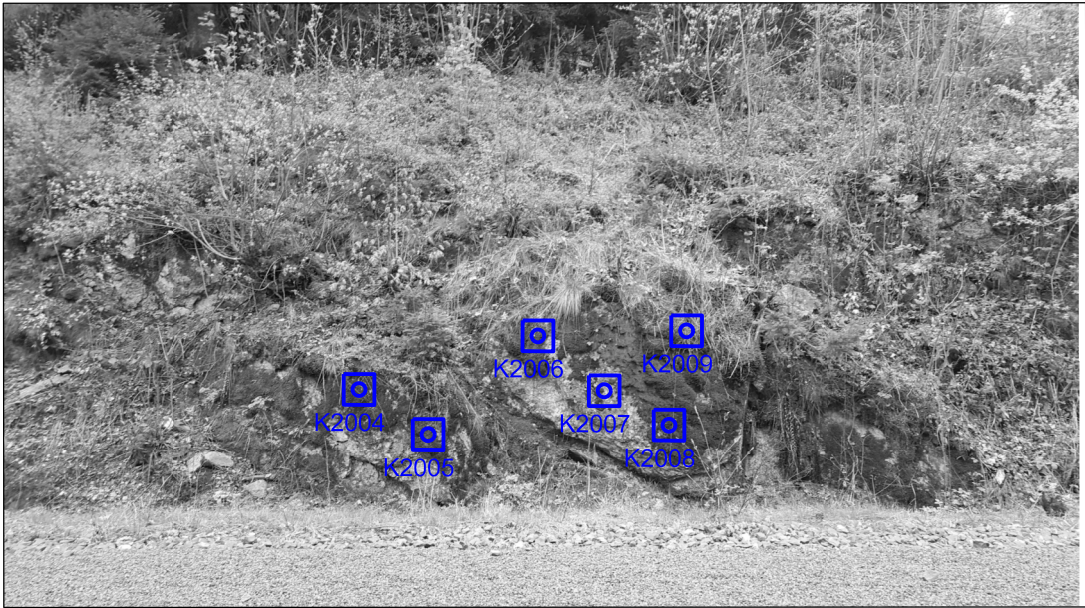
km 15,797 L



km 15,810 L



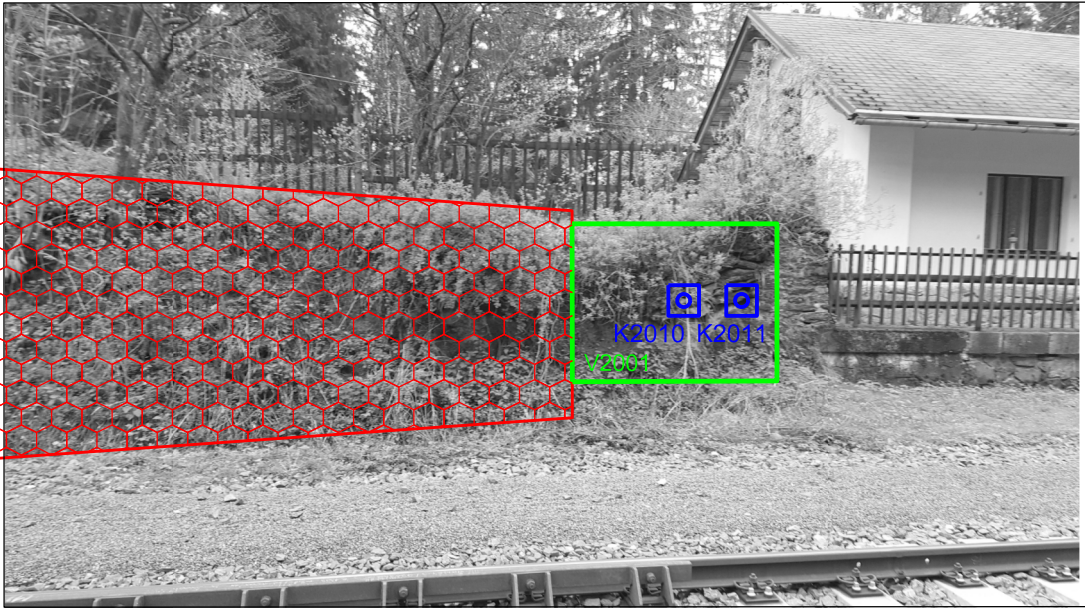
km 15,815 L



km 15,820 L



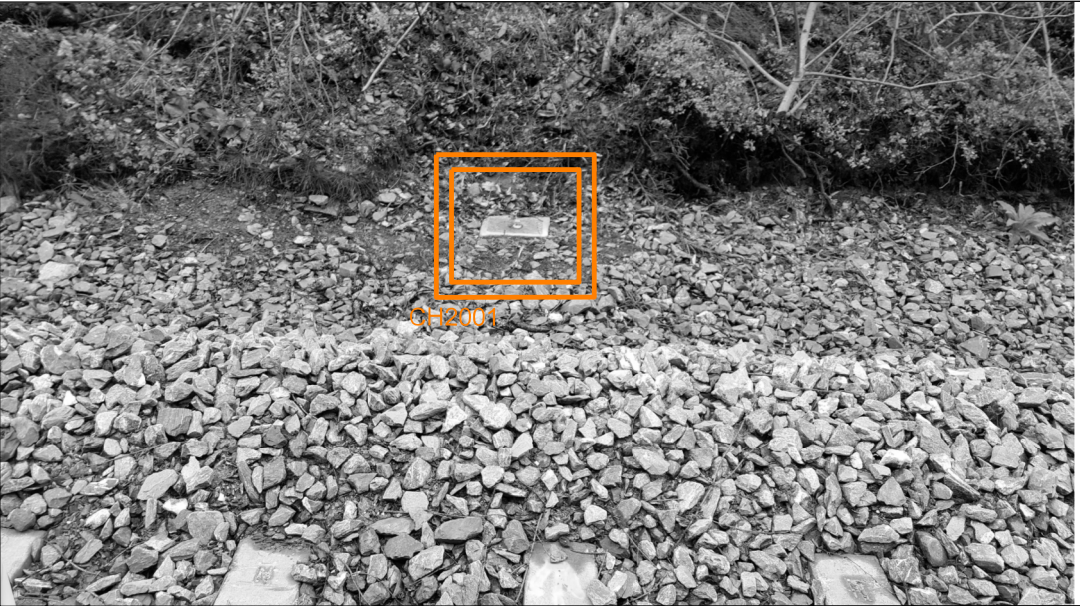
km 15,825 L



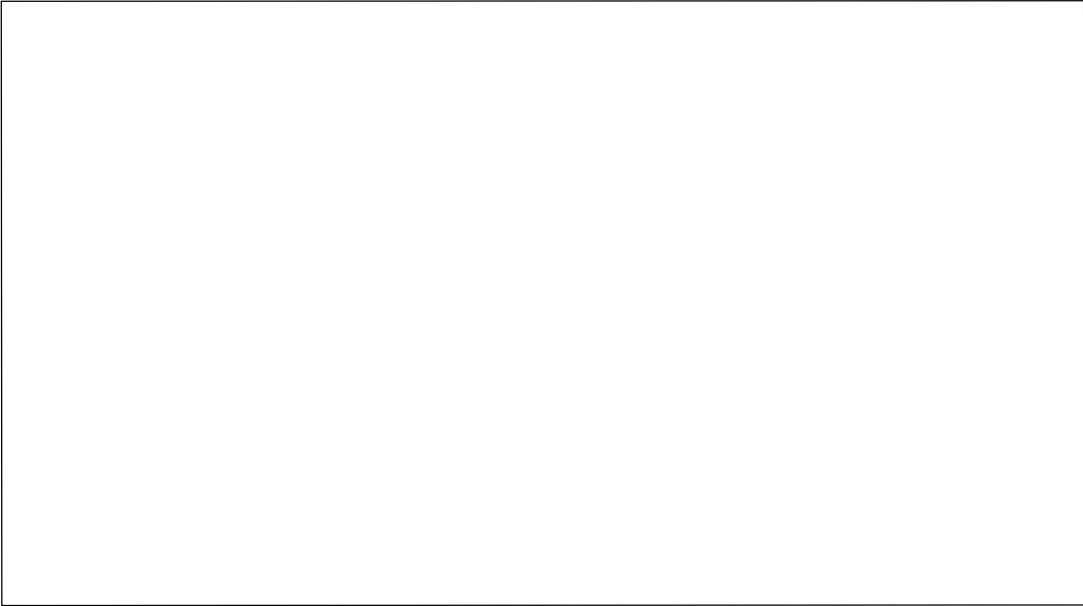
km 15,845 L

Sanace skalních objektů v km 5,550 - 19,280 trati Železná Ruda - Plzeň

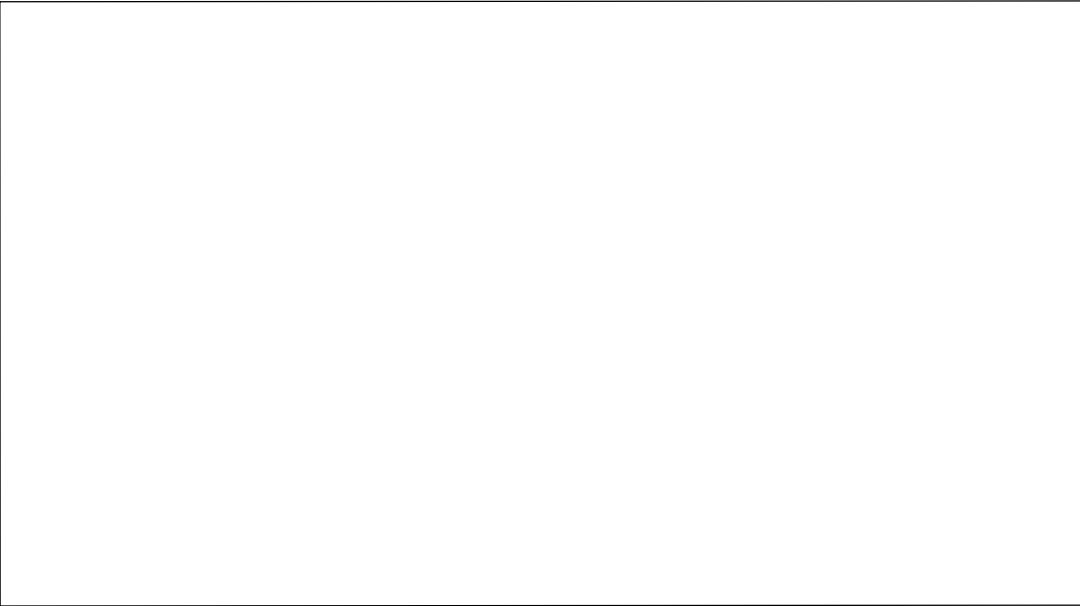
SO 02 - km 15,670 - 15,900



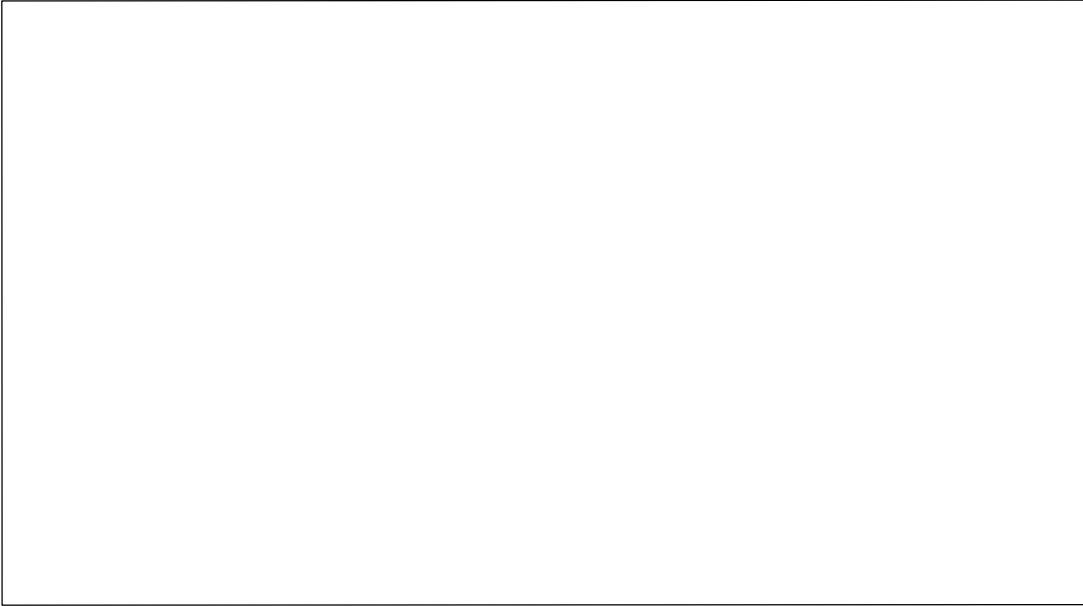
km 15,693 L



km



km



km